

Les techniques d'enquête mobilisées

L'engagement associatif des jeunes relève de plusieurs éléments (des variables structurelles, démographiques, territoriales, individuelles). Nous avons donc opté pour une méthodologie contenant deux approches contenant chacune deux volets :

Approche globale ou « quantitative »	Approche localisée ou « qualitative »
<p>Type d'approche : cartographie de l'offre associative sportive et culturelle auprès de l'échantillon retenu (43 communes), mise en corrélation avec des indicateurs territoriaux.</p> <p>Objectif : faire ressortir les caractéristiques sociales permettant d'expliquer la dynamique associative des communes.</p>	<p>Type d'approche : 17 entretiens compréhensifs réalisés auprès de responsables associatifs.</p> <p>Objectif : comprendre les mécanismes d'affiliation et de désaffiliation des jeunes dans les associations.</p>
<p>Type d'approche : passation de 203 questionnaires auprès de 95 associations culturelles et 108 associations sportives.</p> <p>Objectif : situer la place de la jeunesse dans le département (méthode de l'échantillonnage).</p>	<p>Type d'approche : 3 semaines d'immersion dans des localités. De nombreuses séances d'observations réalisées (ethnographiques, photographiques, participantes, directes).</p> <p>Objectif : Comprendre le fonctionnement des « déserts associatifs » et des communes très attractives au plan associatif.</p>

Échantillonnage retenu pour l'étude :

Calais : Calais, Boursin, Guînes, Zouafques.

Ternois : Auxi-le-Château, Avesnes-le-Comte, Penin, Saint-Pol-sur-Ternoise.

Audomarois : Aire, Arques, Bouvelinghem, Mouille, Saint-Omer, Théroutanne.

Boulonnais : Boulogne-sur-Mer, Le Portel, Le Wast, Baincthun.

Artois : Camblain-Châtelain, Noeux-les-Mines, Witternesse, Vermelles, Béthune.

Arrageois : Barastre, Tortequesne, Pas-en-Artois, Bapaume, Arras.

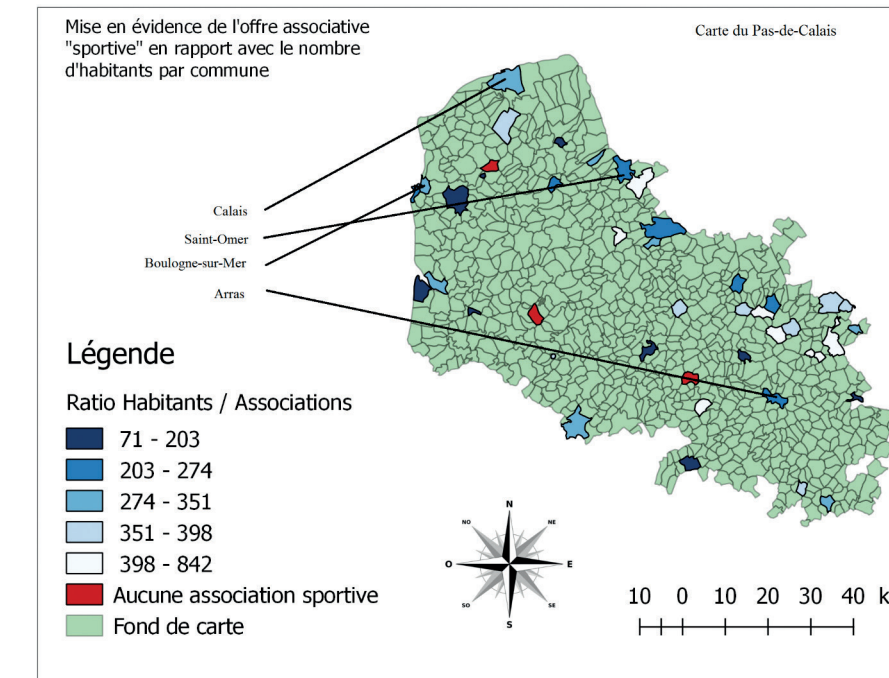
Lens-Liévin : Lens, Liévin, Villers-au-Bois, Acheville, Mazingarbe.

Hénin-Carvin : Hénin-Beaumont, Carvin, Bois-Bernard, Evin-Malmaison, Libercourt.

Montreuillois : Montreuil-sur-Mer, Étaples, Le Touquet-Paris-Plage, Lebiez, Hesdin.

Cartographie de l'offre associative du département

Cartographie de l'offre associative sportive auprès de notre échantillon

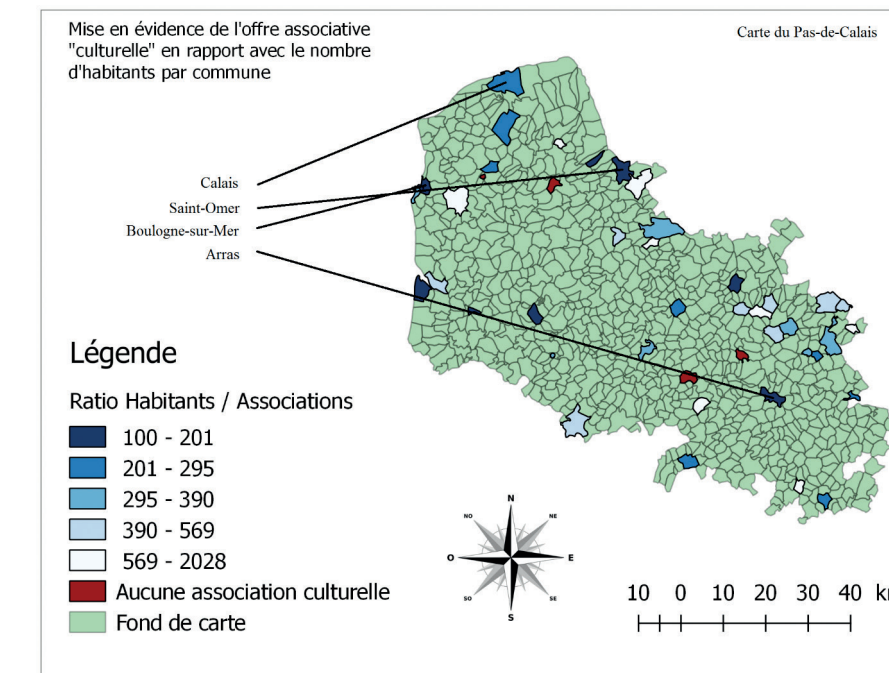


Nous avons recensé le nombre d'associations, nous l'avons rapporté au nombre d'habitants des 43 communes de notre échantillon afin de dégager un « ratio » en nombre d'habitants pour 1 association. Cette donnée est appelée « offre associative ».

Principaux résultats :

- ♦ Plus les habitants des communes sont diplômés, plus l'offre associative sportive est forte.
- ♦ Plus le taux de chômage de la commune est élevé, plus l'offre associative sportive est faible.
- ♦ L'offre associative sportive diminue à mesure que le nombre d'habitants de la commune et sa densité diminuent également.

Cartographie de l'offre associative culturelle auprès de notre échantillon



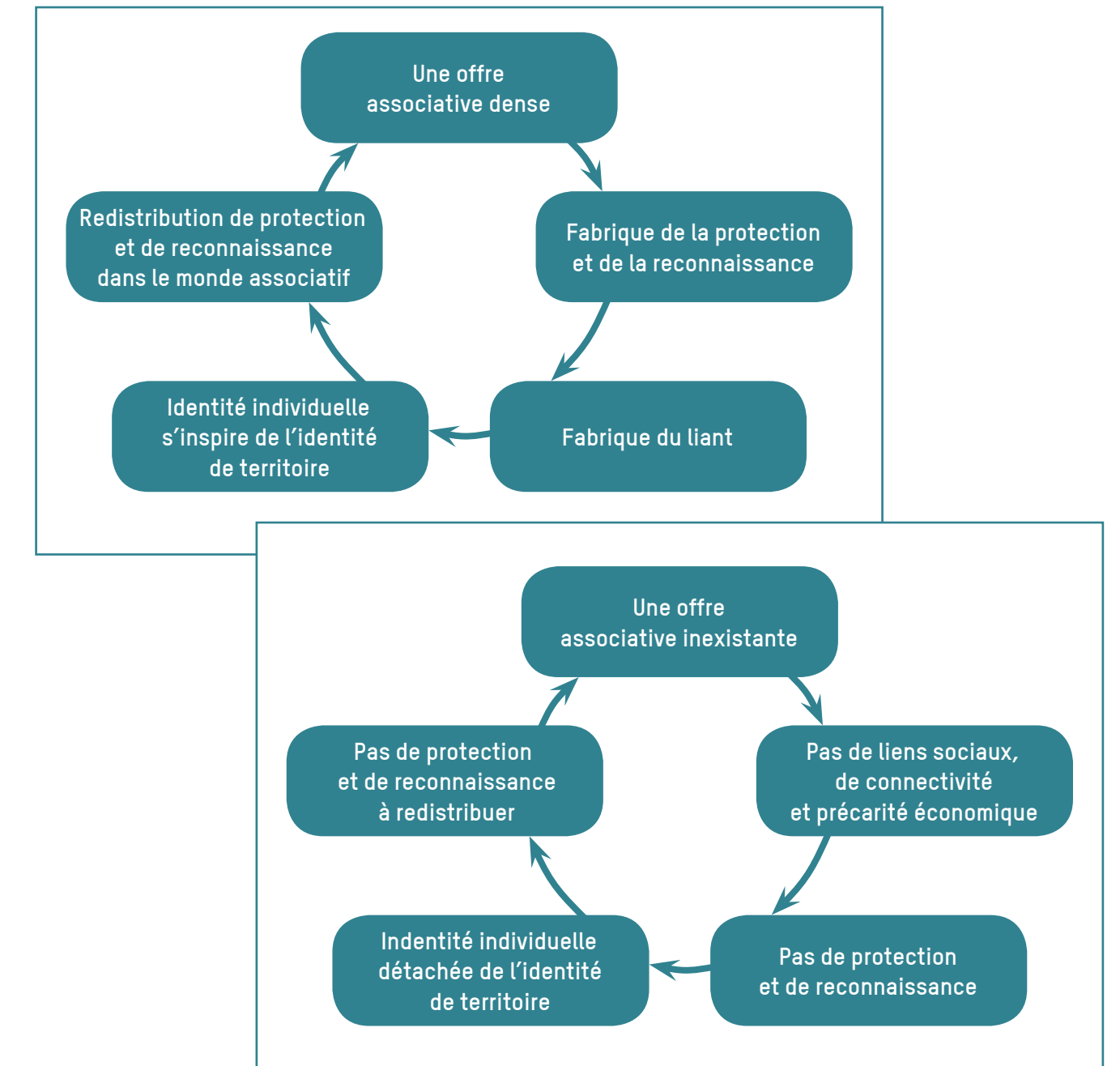
Principaux résultats :

- ♦ Plus les habitants des communes sont diplômés, plus l'offre associative culturelle est forte.
- ♦ L'offre associative culturelle diminue à mesure que le nombre d'habitants de la commune et sa densité diminuent également.

Dans notre échantillon, il y a des « déserts associatifs » : ce sont des communes où il n'y a aucune association sportive, aucune association culturelle.

Les associations au cœur des localités

Dans notre travail, nous avons remarqué la présence de certains « déserts » associatifs. Nous nous sommes donc rendus durant 1 semaine en immersion dans 3 communes (deux « déserts associatifs » et une commune attractive au plan associatif) afin de comprendre le fonctionnement associatif de ces localités. Pourquoi dans certaines communes l'offre associative est-elle dense ? Pourquoi dans certains endroits il n'existe rien ?



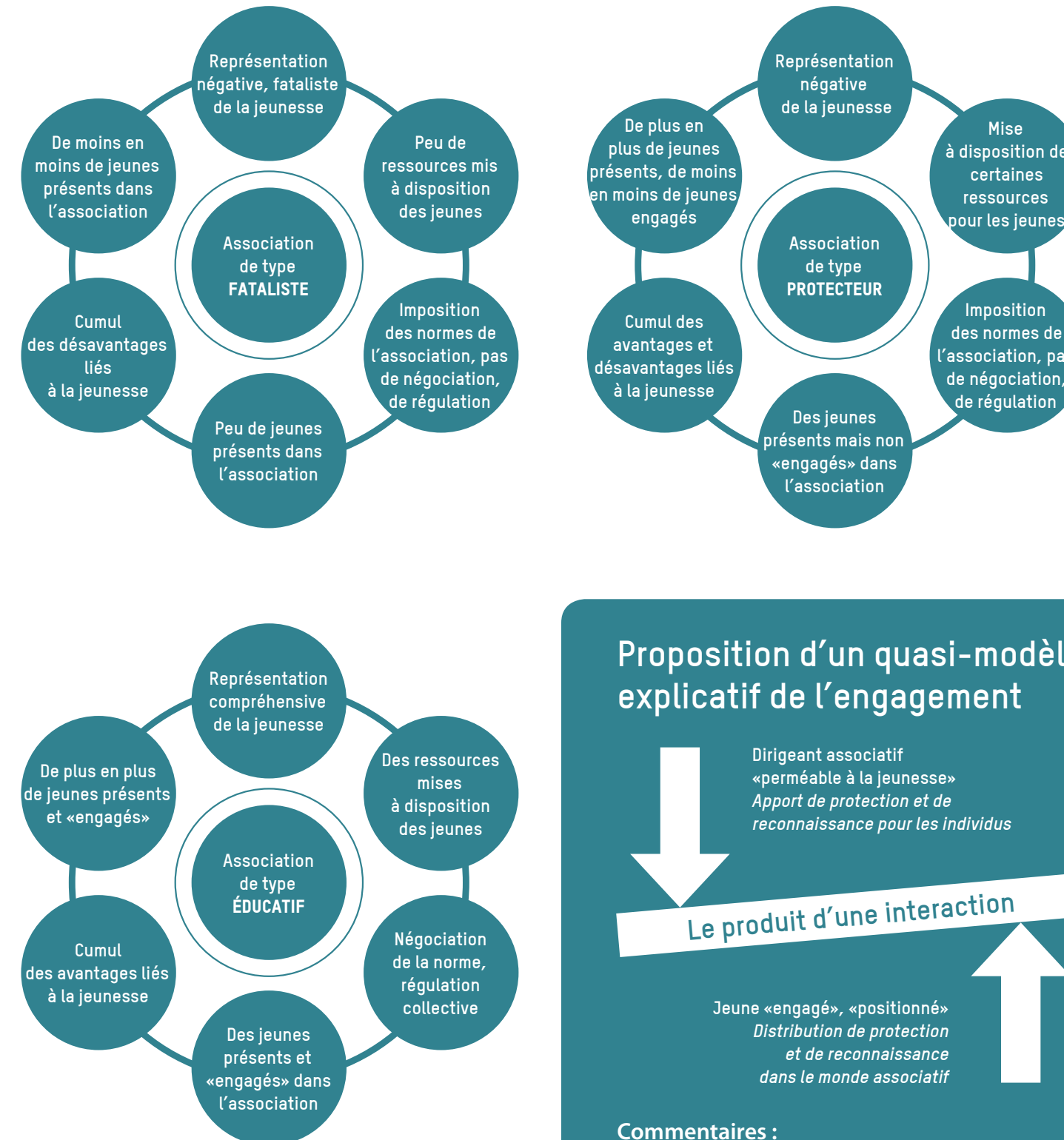
Principaux résultats :

- ♦ La délocalisation des activités du village constitue un frein à l'investissement associatif
- ♦ La précarité financière et professionnelle de certains villages ralentit l'investissement associatif

Connaissance du public des associations et place de la jeunesse

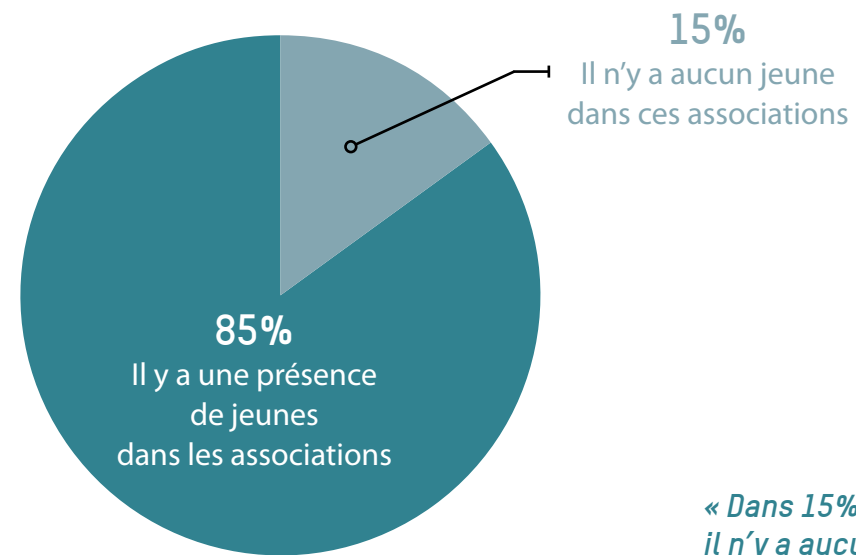
Connaissance du public des associations et place de la jeunesse (suite)

Comprendre les mécanismes d'affiliation et de désaffiliation : modélisations



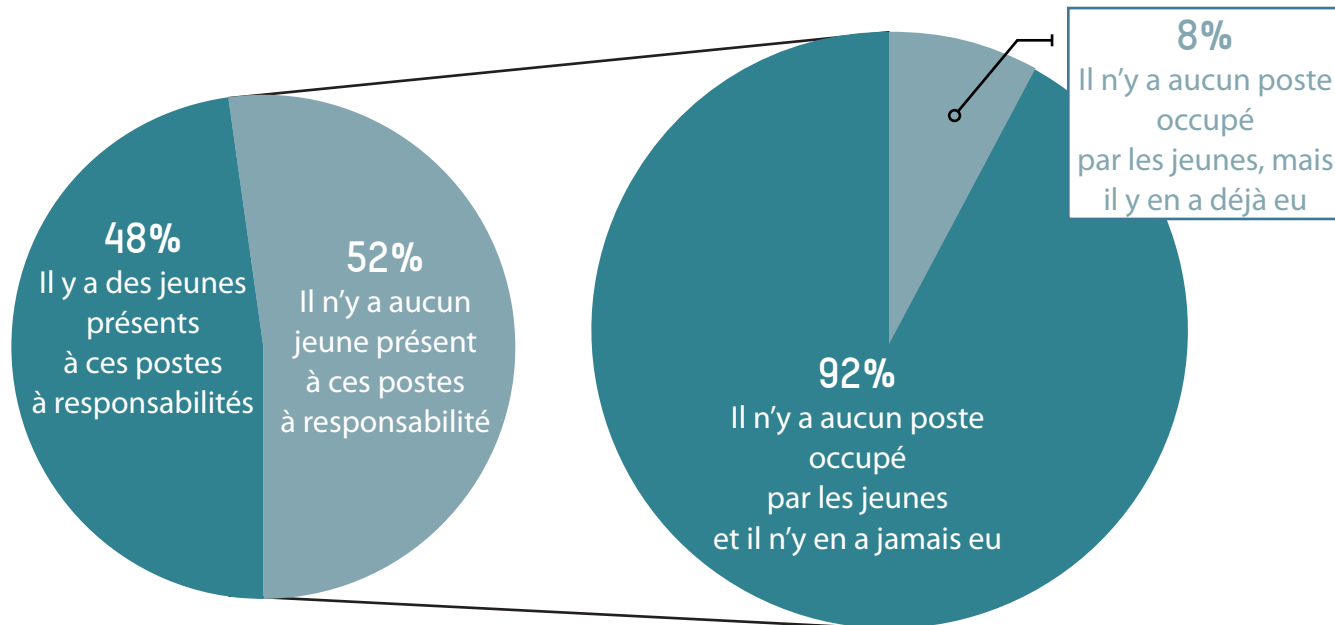
La place des jeunes dans les associations sportives et culturelles : le cas du Pas-de-Calais

Présence des jeunes dans les associations de notre échantillon de 43 communes



« Dans 15% des associations, il n'y a aucun jeune »

Jeunes occupant des postes à responsabilités (membre du bureau, entraîneur, encadrant...)

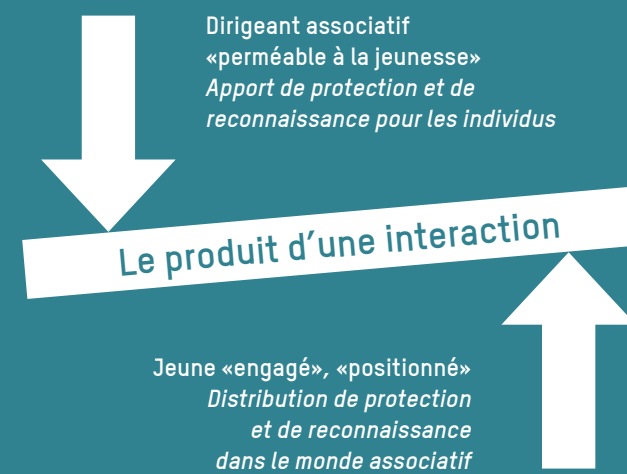


N.B : Seul le cas des associations ne présentant pas de jeunes occupant des postes à responsabilités est détaillé ici

Principaux résultats :

- ♦ Plus le bureau de l'association est « vieillissant », moins il y a de jeunes engagés
- ♦ Plus le bureau de l'association se renouvelle, plus les jeunes s'engagent
- ♦ Les jeunes sont plus engagés dans les associations sportives que dans les associations culturelles

Proposition d'un quasi-modèle explicatif de l'engagement



Commentaires :

- ♦ La reconnaissance sociale résulte de la valorisation des actions d'un individu
- ♦ La protection sociale constitue un ensemble de ressources à mobiliser contre les aléas de la vie

Cette recherche a été effectuée dans le cadre d'un contrat entre l'AAE et l'université d'Artois (Sherpas, URePSSS). Elle questionne la place des jeunes (15-30 ans) dans les associations sportives et culturelles du Pas-de-Calais. Plus précisément, elle consiste à évaluer les positions qu'ils occupent en qualité de dirigeants ou non et éventuellement leur nombre. Avant de présenter les résultats de cette recherche d'une durée de 18 mois, voici quelques chiffres clés relatifs à l'offre associative française :

- ♦ Près de 1,3 millions d'associations pour 70.000 créations annuelles
- ♦ Environ 13 millions de bénévoles et 1,8 millions de salariés.

Concernant le département du Pas-de-Calais, on obtient entre 22.500 et 24.000 associations actives pour plus de 1.000 créations annuelles. Le Pas-de-Calais regrouperait également entre 220.000 et 240.000 bénévoles. En dépit d'une perspective de croissance, ce dernier se trouve pourtant dans une dynamique de créations relativement faible eu égard au contexte national.

Enquêteurs (Université d'Artois, SHERPAS, URePSSS) :

- ♦ Williams Nuytens, Professeur des Universités, sociologue.
- ♦ Gianni Marasà, Étudiant en Master « Recherche ».
- ♦ Grégoire Duvant, Étudiant en Master « Recherche ».